



**Svæðisráð vestursvæðis
Vatnajökulsþjóðgarðs
b/t Fanneyjar Ásgeirsdóttur
Kirkjubæjarstofu,
Klausturvegi 2
880 Kirkjubæjarklaustri**

Akureyri, 26. maí 2020,

Málefni: Svör við spurningum um samgöngur í Vonarskarð.

Ferðafrelsisnefnd Eyjafjarðardeildar Ferðaklúbbsins 4x4 vill koma á framfæri eftirfarandi svörum við fyrirspurn svæðisráðs vestursvæðis Vatnajökulsþjóðgarðs sem send var „hagsmunaðilum“ um samgöngur í Vatnajökulsþjóðgarði.

Við teljum að fram hjá okkur hafi verið gengið við útsendingu um beiðni um umsögn, enda þótt við höfum verið meðal þeirra sem mest hafa látið sig varða málefni þjóðgarðsins, þar á meðal Vonarskarðs, síðustu ár.

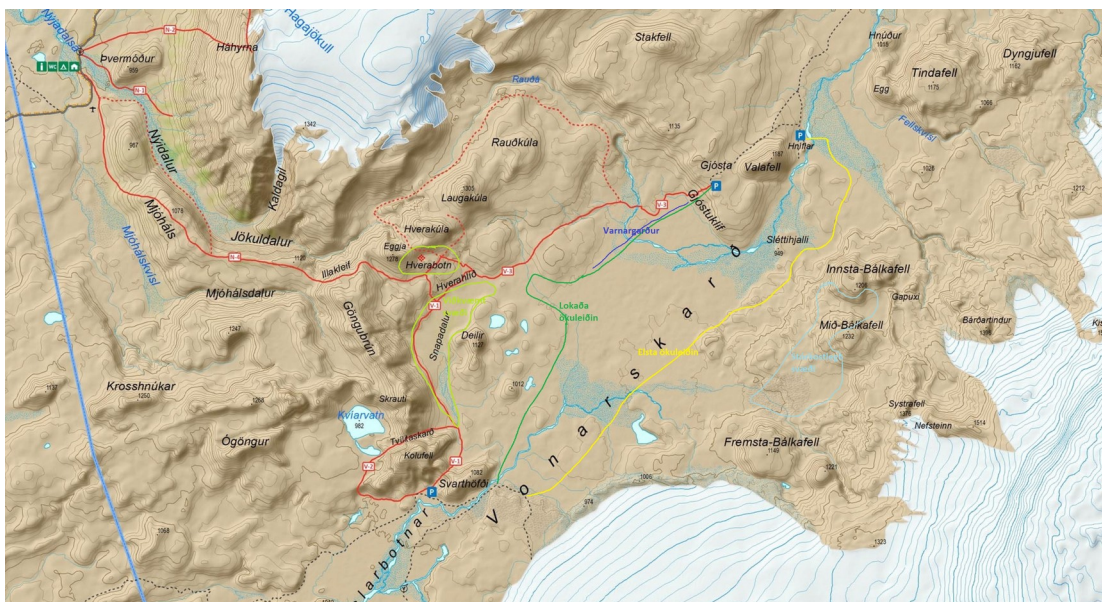
Við óskum eftir staðfestingu á lestri þessa skjals í tölvupósti á netfangið elias@idnval.is.



Lýsing Vonarskarðs:

Vonarskarð er svæðið milli Tungnafellsjökuls og Vatnajökuls (Bárðarbungu). Það má líta á það sem endalausán dal. Í hlíðum dalsins að vestanverðu eru nokkur háhitasvæði og milli þeirra og móbergsfjallsins Deilis er svæði með mosaþembum, nefnt Snapadalur. Botn dalsins og austurhlíð eru þakin jökulruðningi og sandi, algerlega sambærilegt land hvað jarðmyndanir og gróður varðar og svæðin norðan og sunnan við skarðið. Jarðhitasvæðin og Snapadalur eru um 6% af svæðinu. Jökulruðningur og sandar eru um 94% (Sigmundur Einarsson í meðfylgjandi bréfi).

Akstursleiðin um skarðið liggur um dalbotninn austan Deilis og síðan undir brekkunum að Gjóstuklifi, þar sem ekið er upp/niður. Slóðin liggur um gróðurlausa brekku (Gjóstuklif) og síðan um ógróna sanda og leirur suður yfir Köldukvísl.



Mynd 1: Vonarskarð

Ökuleiðin er græn, gönguleiðir rauðar og möguleg reiðleið gul. Viðkvæm svæði eru afmörkuð með gulgrænum línunum og eru vestan og norðan við Deili.

Myndband af leiðinni með lýsingu á staðháttum er á <https://www.youtube.com/watch?v=Wq6yYv2IGWw&t=>



Hér eru svör við umræddum spurningum:

1. [Eru að ykkar mati einhverjir mikilvægir þættir sem ekki hafa fengið umfjöllun í þeim álitum/ umsögnum sem borist hafa?](#)

Lokun Vonarskarðs er stjórnsýsluleg hneysa og byggir meðal annars á stórgallaðri skýrslu frá nokkrum starfsmönnum HÍ en er merkt Háskólanum. (Rögnvaldur Ólafsson og fl., 2013)

Í áður nefndri skýrslu HÍ er **hvergi** sýnt hvar akstursleiðin liggur og það kemur hvergi beint fram hvar hún er, nema nánast í framhjáhlaupi í kafla 5.5 (Rögnvaldur Ólafsson, 2013:52). Hins vegar eru vangaveltur um þol mosapembu gagnvart umferð og hvenær allt sé orðið svo frosið að þar megi aka um. Það er sem sé hvergi sagt eða sýnt hvar leiðin er, en látið að því liggja að hún sé um Snapadalinn. Eftir að hafa eytt miklu púðri í fyrrnefndar vangaveltur er komist að þeirri niðurstöðu að ekki megi leyfa akstur fyrr en í október. Raunar er það sagt berum orðum í niðurstöðunni.

Mosi og votlendi í Snapadal þolir illa hvers konar umferð á hvaða árstíma sem er. Álit teymisins er því að Vonarskarð skuli vera lokað fyrir vélknúinni umferð, hvort heldur að sumri sem hausti. (Rögnvaldur Ólafsson, 2013:62)

Síðan koma lokaorðin. Þar er eins og einhver allt annar höfundur haldi á penna, tekin er vinkilbeygja og klykkt út með því að banna eigi alla umferð um Vonarskarð, nema gangandi, jafnt sumar sem vetur. Ástæða? Þetta er allt svo voðalega viðkvæmt.

Í skýrslu HÍ er einnig talað eins og þessi 6% í vesturhlíðunum séu allt Vonarskarð og það sé allt ógurlega viðkvæmt og megi ekki við umferð. Þetta hefur svo hver étið upp eftir öðrum, annað hvort af vanþekkingu eða vegna þess að það þjónar markmiði þeirra. Þessu er til dæmis haldið fram í ýmsum umsögnum stofnana, sem komu inn í fyrstu lotu þessa umsagnarferlis. Í ljós hefur raunar komið (munnlegar upplýsingar) að sumir talsmenn lokunar hafa aðeins lesið lokaorð skýrslunnar.

Vissulega er þörf á að hlífa jarðhitasvæðunum og Snapadal fyrir ágangi, en 94% svæðisins, þar sem ökuleiðin er, er á engan hátt viðkvæmari eða jarðfræðilega merkilegri en megnið af miðhálandinu. VJP hefur hins vegar ákveðið að beina sem flestum göngumönnum um þessi viðkvæmu svæði í Vonarskarði með stikun gönguleiða um þau og hugmyndum um gönguskála við báða enda skarðsins. Semsagt, friða sandinn fyrir akstri en smala göngumönnum inn á mosapembur og viðkvæm háhitasvæði.

Vert er að benda á að stór hluti Vonarskarðs er ekki víðerni eftir skilgreiningum nátturverndarlaga, þar sem manngerður stíflugarður liggur í norðanverðu Vonarskarðinu og hluti ökuleiðar liggur eftir honum. Í SoV 2013 er gert ráð fyrir gönguskálum við báða enda skarðsins sem myndu enn minnka víðernin.



2. Gönguleiðir í Vonarskarði: Í dag liggja nokkrar stikaðar gönguleiðir um svæðið, hægt er að sjá þær og upplýsingar um þær, á heimasíðu Vatnajökulsþjóðgarðs (vjp.is). Ætti að fjölga/fækka gönguleiðum um svæðið eða halda óbreyttu ástandi?

Ferðafrelsisnefnd telur að gangandi umferð um viðkvæmasta hluta svæðisins, um mosagróin svæði Snapadals og háhitasvæðin, sé erfiðleikum háð svo vel fari og umferð ætti þá frekar að skipuleggja utan viðkvæmustu svæðanna.

3. Reiðhjólaumferð: Í dag er umferð reiðhjóla óheimil í Vonarskarði. Ætti að leyfa hana eða halda óbreyttu ástandi? Ef hún væri leyfð, hvar ætti hún þá að fara um skarðið?

Ferðafrelsisnefnd telur að umferð reiðhjóla, stiginna sem rafknúinna, eigi að vera leyfileg á aksturslóðum. Einnig kemur til greina að leyfa hjólreiðar á gönguleiðinni utan viðkvæmustu svæðanna.

4. Vélknúin umferð: Í dag er vélknúin umferð óheimil í Vonarskarði, nema á frosinni og snævi þakinni jörð í samræmi við almenna skilmála um vetrarakstur. Ætti að leyfa vélknúna umferð eða halda óbreyttu ástandi? Ef hún væri leyfð, hvar ætti hún þá að fara um skarðið og á hvaða tíma?

Ferðafrelsisnefnd leggur til að vélknúin umferð verði heimil um Vonarskarð á þeirri slóð sem ekin hefur verið undanfarna áratugi, fyrir lokun skarðsins. Hún verði opnuð eins og aðrir hálendisvegir þegar færð leyfir. Ökuleið um Vonarskarð er umhverfisvæn að því leyti að ökuleiðin um skarðið er 12 km, annars þarf að aka um 100 km til að fara á milli Gjóstuklifs og Svarthöfða, t.d. til að fara með trúss göngumanna.

5. Hestaumferð: Hestaferðir í gegnum Vonarskarð eru í dag háðar leyfi þjóðgarðsvarðar á vestursvæði. Er ástæða til að breyta því skipulagi? Ætti að merkja reiðleið gegnum skarðið og þá hvar?

Ferðafrelsisnefnd telur eðlilegt að reiðleið verði um Vonarskarð austan Köldukvíslar og Skjálfandafljóts (Bárðargötu).

Ferðafrelsisnefnd Eyjafjarðardeildar Ferðaklúbbsins 4x4.